

### Agiunta 3: Territoris da schanetg (art. 13)

(Versiun dal 1. da schaner 2026)

La preschentaziun cartografica dal perimenter dals territoris da schanetg è publicada en furma electronica sin la pagina d'internet da l'Uffizi da chatscha e pestga (UCP) ([www.ajf.gr.ch](http://www.ajf.gr.ch)).

#### A. INTSCHESS IDROGRAFIC DAL RAIN ANTERIUR

1. Rain Anteriur davent da la tschiffada d'aua Sedrun, Tujetsch, fin a la sbuccada Drun da Sedrun;
2. Rain Anteriur davent da Disla, Mustér, fin a la sbuccada da l'Ual Val Russein;
3. Rain Anteriur davent da la tschiffada dal Rain a Tavanasa, Breil, fin a la punta a Mutteins;
4. Rein da Cristallina davent da la confluenza da la Val Casatscha e da la Val Uffiern fin a la sbuccada da la Val la Puoza;
5. Ual Val Mulinaun, Sumvitg, davent da la via per Surrein fin al Rain Anteriur;
6. Ferrera, Trun, davent da la scrinaria Maissen fin al Rain Anteriur;
7. Ual da Dardin, Breil;
8. Flem: Lag da Breil fin a la sbuccada en il Schmuèr;
9. Schmuèr: afflussiun dal Flem fin a la sbuccada en il Rain Anteriur;
10. Valaterbach, Rueun, davent da la lingia da la Viefier retica fin al Rain Anteriur;
11. Ual Val Tiarm, Degen, Vignogn;
12. Rein da Val S. Pieder, Val S. Pieder, davent da la sbuccada dal Hansjolatobel sid fin a la sbuccada dal Träitobel;
13. Rein da Medel davent da la punta per Mutschnengia fin a la punta da la via chantunala;
14. Las suandantas auas pitschnas:
  - aual «Las Rueras», Tujetsch;
  - ils lajets ed auals da Fontanivas, Mustér;
  - Ual da Disla, Mustér;
  - biotop Salischnas, Sumvitg;
  - ils auals da Gravas e da Lumneins, Trun;
  - batschigl da calmar dal lai da fermada da Breil;
  - Ual da Mulin, Castrisch, da la cascada da Sevgein engiu;
  - Bodenbach, Val S. Pieder;
  - Ual da Laghet, Trin Mulin;
  - Davos Munts, Vella;

- lajet a Divrein, Vignogn;
- lai d'accumulaziun Nagens, Laax.

### B. INTSCHESS IDROGRAFIC DAL RAIN POSTERIUR

1. Gelgia a l'entrada dal vitg da Beiva, Motta la Cresta, fin a la punt tar il runal Tua;
2. Gelgia davent dals Lajets da Rona fin a la sbuccada da l'aua Livizung, Rona, pestga d'estga permessa;
3. Gelgia da la punt da la staziun da val da las Telefericas Savognin fin Saletscha;
4. Alvra davent da la punt Bellaluna fin a la punt Frevgias, Filisur;
5. Dischmabach da Gadenstättli da l'aua giu fin a la nova punt Chaiseren;
6. Landwasser (Schmelzboden) davent da la barriera da la veglia Zügenstrasse dal flum giu fin a la punt da la veglia via chantunala;
7. Landwasser davent dal viaduct da la Viafier retica a Filisur fin a la sbuccada en l'Alvra;
8. Madrischer Rhein: Hohenhaus fin Ramsa;
9. Rain Posteriur tranter la punt pendentia sur la Chavorgia da la Viamala fin a la punt da crap Rania;
10. Las suandantas auas pitschnas:
  - Marschinbach / Häfelibach, Hiterrhein;
  - Trösbach / Grossmattbächli, Hinterrhein;
  - Rütibach, Nufenen;
  - Aebibach, Medel (Valragn);
  - Erlenbächli e lajets, Spleia;
  - aual da Mulegn, Andeer;
  - aual da Clugen e lajets, Clugen;
  - aualet da Pignia e lajets, Pignia;
  - chanal da la Nolla: Tusaun-Giuvaulta;
  - Maseinerbach;
  - Ual da Suden;
  - Kettbach, Cazas;
  - lajet da S. Martin, Cazas;
  - chanal da Realta (Sagabach), Realta;
  - chanal da Realta Sut, Realta Sut;
  - aual da Pardisla / aual da Dusch, Rodels;
  - aual da Giuvaulta, Giuvaulta;
  - aual da Panaduz cun Lag, Panaduz;
  - laiets da Rona, Rona, **pestga d'estga permessa**;
  - aual La Sané cun lajet Islas, Alvagni;
  - aual Tgesa Lunga, Alvagni;

- lajets da Surava ed aualet, Surava;
- aualet dal stan da tir, Surava;
- aualet Weisskreuz, Surava;
- Islabächli, Tavau Isla;
- lajets Furrenweiher (incl. aualet), Tavau Frauenkirch;
- tut ils affluents dal Lai / Heidsee.

## C. INTSCHESS IDROGRAFIC DAL RAIN ALPIN

1. Rain Alpin davent da la punt da l'Oleodotto a Domat fin a las tavlas da scumond sut la centrala da l'Ovra electrica Rehanau, Domat, sco er chanal d'aua gronda da la Axpo Hydro Surselva SA;
2. Aual da funtauna Friewies, Vaz sut;
3. Rain alpin da tuttas duas varts dal sectur Friewies (guardar extract da la charta 1);
4. Lai artificzial Herti, Vaz sut;
5. Schwarzsee ad Arosa;
6. Plessur davent da la punt Prätschwald fin a la Walkabrücke (Palätsch), Langwies;
7. Landquart davent da la punt Gulfia fin a la punt da Serneus, Serneus;
8. Landquart, riva dretga, davent da la sbuccada da l'Arieschbach fin a Fideris Station (mo **dal 1. da favrer fin ils 30 d'avrigl**);
9. Las suandantas auas pitschnas:
  - Ratennabach, Tumein;
  - Maranerbach, Arosa;
  - Seewässerli davent dal Schwarzsee a Laret fin al Stützalpbach;
  - Garfiunerbächli, Claustra;
  - Rohrbächli, Claustra;
  - Seewässerli, Claustra;
  - Parzelvebächli, Serneus;
  - Schanännbächli, Fideris;
  - Stelsersee, Schiers;
  - Krebsengraben, Grüşch;
  - Schwellibächli, Grüşch;
  - Islabach e Ried, Seewis-Valzeina;
  - Gätziloch, Seewis-Valzeina;
  - Sagabach, Seewis-Valzeina;
  - Hellbächli, Davosersee;
  - Schwelldämmer (Neugüeter Maiavilla);
  - Siechastuda, Jenins;
  - auas pitschnas Rheinaue, Trimmis (senza lai da far bogn) tar il Caluoriweiher;

- lais da la plazza da golf da Domat, **pestga d'estga permessa**.

### D. INTSCHESS IDROGRAFIC DA L'EN

1. En davent da la deflussiun dal Lej da Segl fin al Lej Giazöl;
2. Vart dretga dal sector da sbuccada da la Fedacla en il Lej da Silvaplauna;
3. En tar la serra en la Buocha d'Sela (observar la signalisaziun al lieu);
4. En tar la sbuccada en il Lej da San Murezzan;
5. En davent da la chavorgia da Charnadüra fin sper la centrala Islas;
6. Ova da Chasellas davent da la Via Somplaz, entir territori dals Pros da God, fin a la confluenza cun l'Ova da Suvretta;
7. Lajet tar la Piscicultura chantunala San Murezzan;
8. Ova Cristansains / Ovel illas Islas: lajets da l'Uniun da pestga Engiadin'Ota fin a la sbuccada en l'En;
9. Aual da prada Palüds sid fin al Lej da Saletschas;
10. En a Zernez davent da la Punt Nouva fin a la sbuccada dal Spöl;
11. schanugl da l'En sur la sbuccada da la Brancla fin a Punt da la Resgia (aua nr. 412F, guardar extract da la charta 2), **pestga cun mustgas permessa**;
12. Spöl sur il lai da fermada Ova Spin;
13. En davent da la serra a Pradella, inclusiv agid d'ascensiun per ils peschs, fin a la sbuccada da l'Aua da Val d'Uina;
14. Deflussiun da la centrala da l'Ovra electrica Susch fin a la sbuccada en l'En;
15. Las auas en il Parc naziunal.

### E. INTSCHESS IDROGRAFIC DAL ROM

1. Rom a Fuldera davent da la punt dal sviament fin a la proxima punt da lain (Resia) sut Fuldera;
2. Aua da Chasuras, Tschieriv;
3. Aual da prada Ramuschins a Palüds, Fuldera;
4. ils auals da funtauna en la zona umida da Sta. Maria, a dretga dal Rom davent da la punt tar la resgia fin a la punt per peduns a Sielva;
5. Aual da prada Podestà a Surrom, Müstair;
6. Aua da Clenga, Müstair.

### F. INTSCHESS IDROGRAFIC DAL POSCHIAVINO

1. Poschiavino a Poschiavo, davent da la punt Cimavilla fin a la punt San Bartolomeo;
2. Las suandantas auas pitschnas:

- Botul, Canton;
- Parabogl, Le Prese;
- Acquasella, Le Prese;
- Val da Prada, Prada;
- Val da Camp, entir sectur da la tschiffada d'aua da la Repower a Salva, incl. aual lateral cun aua da dotaziun.

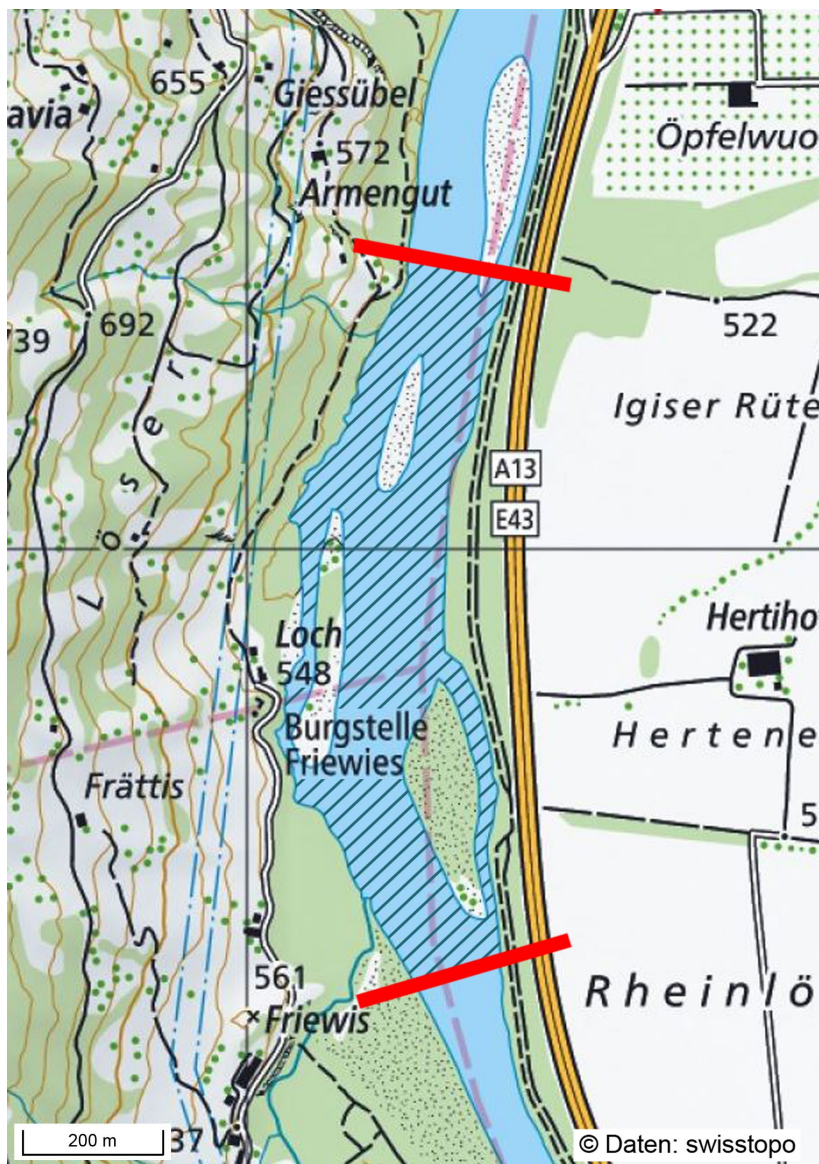
## G. INTSCHESS IDROGRAFIC DA LA MAIRA

1. Maira da la tschiffada d'aua Löbbia fin al cunfin naziunal;
2. Las suandantas auas pitschnas:
  - aual da prada Agnè, Stampa;
  - aual da prada Tuff, Bondo;
  - aua da funtauna Ägua da Lera, incl. lajets (Bondasca).

## H. INTSCHESS IDROGRAFIC DA LA MOESA

1. Moesa en il territori Pascoletto a Grono, davent da la sbuccada da l'aual da la Val Leggia fin a la punt d'Oltra, inclusiv biotops;
2. Moesa davent da Giumella a San Vittore (tavla da scumond) fin al cunfin chantunal;
3. Calancasca davent da la sbuccada da l'aual Rodè fin a la punt da Cauco;
4. Zona umida Pascol Grand, San Vittore;
5. Zona umida Sgravér Fornas, San Vittore;
6. Las suandantas auas pitschnas:
  - chanal artificzial da Seda e lajet, Pian San Giacomo;
  - Cappella, Lostalio;
  - Rià di Mondan, Cabbioło;
  - Fiumegia, inclusiv lajets, Cama;
  - Acquina, Augio;
  - biotop Rodè, Cauco;
  - Pian d'Alne, Cauco.

Extract da la charta 1: Territori da schanetg C3 (observar la signalisaziun al lieu):



Extract da la charta 2: Traject da pestga cun mustgas a l'En D10, aua nr. 412F  
(observar la signalisaziun al lieu):

